

unione: tenone / spine

preparazione e lavorazioni a mano

- sega giapponese	
- sega	
- pialla	
- pulire, carteggiare	
- intaglio cava	
- interrompere	
- code di rondine	
- incollare	
- incassare la ferramenta	

lavori con macchine portatili

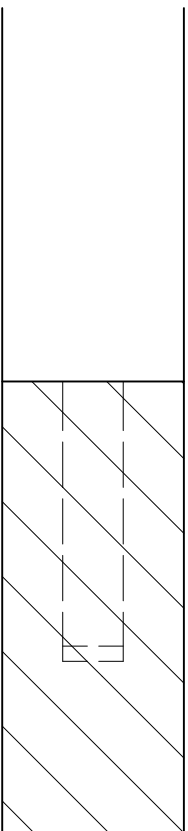
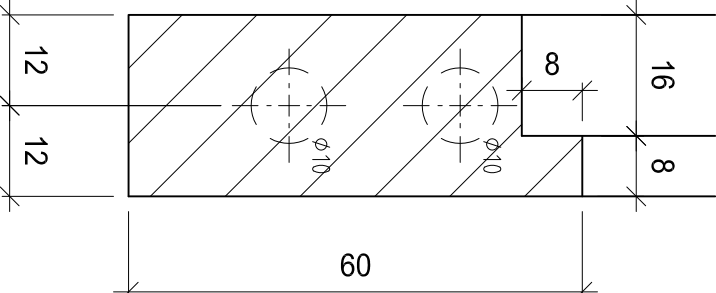
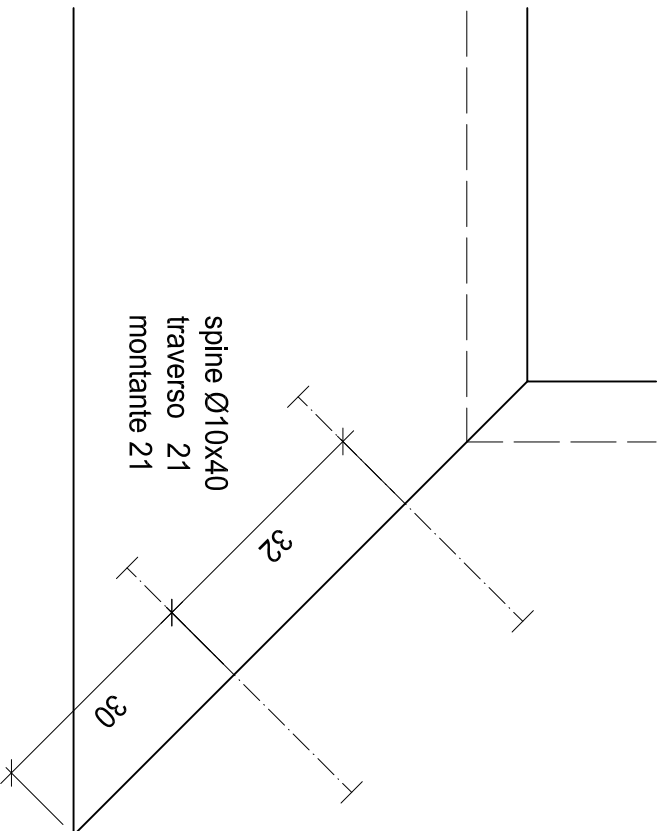
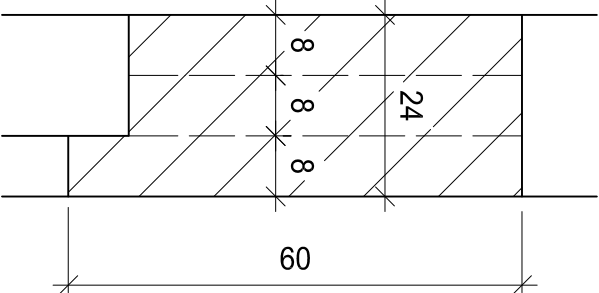
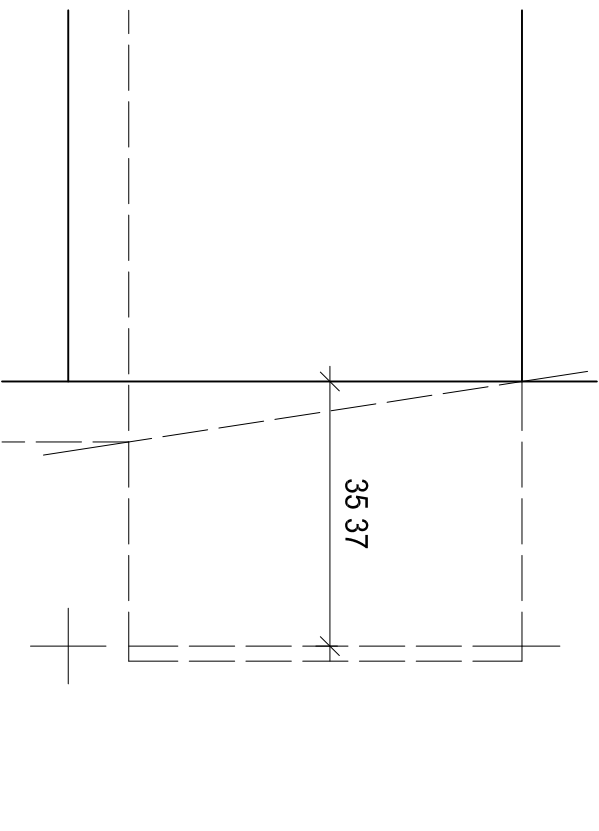
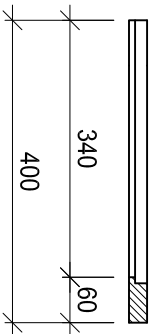
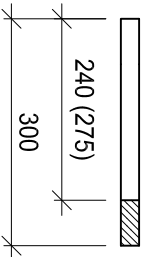
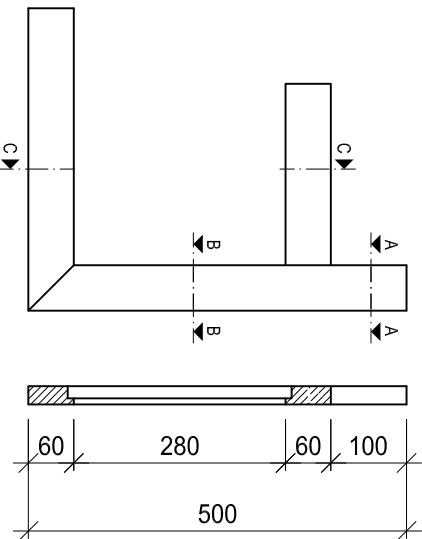
- pantografo a mano	
- trapano	
- vibratore	
- seghetto alternativo	
- circolare a mano	
- lamello	

lavori con macchine stazionarie

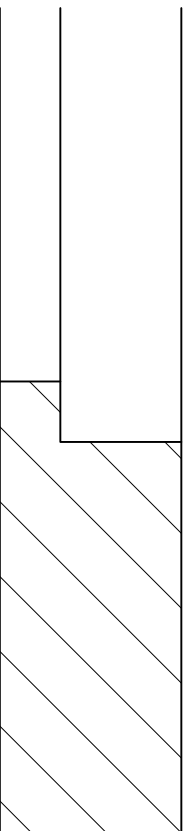
- profilatrice (toupie) A	
- profilatrice (toupie) B	
- circolare A	
- circolare B	
- sega a nastro (bindella)	
- cavatrice a catena	
- cavatrice a punta	
- trapano a colonna	
- pialla a filo	
- pialla spessore	
- pulitrice per bordi	
- pressa per impiallacciare	

il tempo massimo per la lavorazione è indicato nell'indice!

lista del materiale	mat.	pz.	lungh.	largh.	sp.
montante	L/A	1	500	60	24
traverso sotto	L/A	1	400	60	24
traverso sopra	L/A	1	275	60	24



B-B



<b>Lavori pratici</b>		esercizio nr.:	33.09.20.01
lavoro professionale di base (esame intermedio)		scala:	1:10 / 1:1
6. semestre		dimensione:	420 x 297
Associazione Svizzera Fabbricanti Mobili e Serramenti		data:	25.08.2010
Sezione Ticino		disegnato:	ls/jm